

Conant® 康耐特
科技改变视界

舒视·悦读

呵护视力 护眼无负担

学生专用镜片



• 下单需提供近用阅读光度和棱镜量

轻松阅读
减轻眼疲劳

个性化
车房定制

1+1
组合防控

阻隔蓝光
网课护眼

舒视悦读

学生专用镜片



为什么孩子需要舒视·悦读镜片？

Why do children need reading lens?

据美国侨报网2014年报道,经济合作与发展组织最新的调查数据显示,中国上海15岁青少年平均每周花费在家庭作业上的时间约为14个小时,列**全球首位**,超平均水平**3倍**。



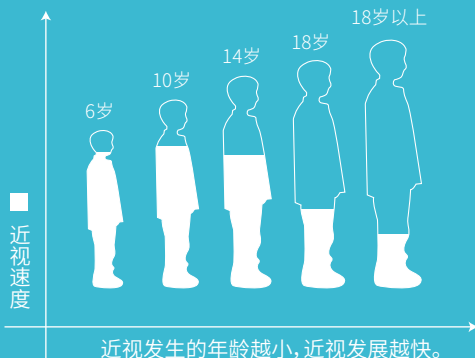
近视的发展

The development of myopia

关注孩子近视的增长速度,几乎所有高度近视都是由低度近视逐渐养成。近视发生的年龄越小,近视发展越快。

- 高度近视更易引发视网膜脱离
- 高度近视更易引发青光眼
- 高度近视更易引发白内障

高度近视会诱发多种眼部疾病



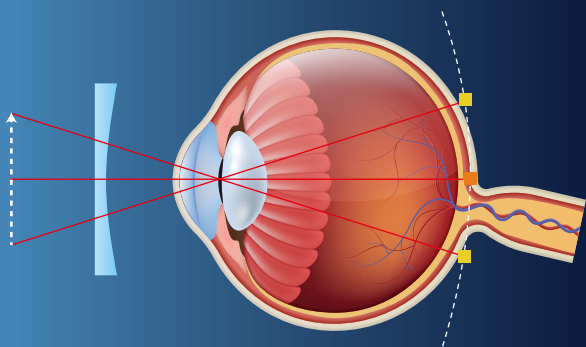


近视是怎么产生的?

How does myopia generate?

人的眼睛看事物就像是凸透镜的成像。看远时,光线呈水平方向进入我们的眼球,落在视网膜聚焦,形成一个清晰的图像。看近时,光线呈发散状进入眼球,晶状体加上眼部肌肉的调节,依然看见一个清晰的图像。

但是眼睛长时间看近时,眼球的内外肌肉也长时间处于紧张的工作状态,形成了调节过度,眼轴缓慢拉长。这时,远处的水平光线只能在视网膜前聚焦,眼睛看到的,只是一个模糊的图像,这就是近视眼。为了看清远处物体,我们只能戴上眼镜。戴着眼镜长时间看近时,又会重复以上情况,最后导致眼轴不断拉长。



科学数据表明眼轴每拉长1mm近视度数增长**300**度

更舒视·更清晰

舒视·悦读
学生专用 镜片

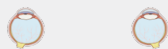
舒视·悦读镜片 ----- 找到近视根源

缓解长时间近距离阅读的眼部疲劳, 让眼睛放松看近

睫状肌放松,
调节基本放松



平行光线
视觉放松舒适

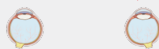


正常的望远状态

睫状肌调节,
双眼集合



发散光线
长时间近距离
视觉疲劳
度数增长



常规的读写状态

睫状肌调节较少,
双眼集合减少, 阅读放松



平行光线
减轻视觉疲劳
虚拟看远状态



佩戴后读写状态



蓝光护眼型

UV++ eye protection

随着电子产品的普及, 网络教育也随之流行, 越来越多的儿童接触手机、电脑、学习机等设备。长时间接触这些电子产品就意味着眼睛将长期暴露在有害蓝光中, 因此对于蓝光的伤害我们不得不防。



舒视·悦读

学生专用 镜片

舒适安全的蓝光防护

有效阻隔有害蓝光, 有益蓝光能够自然透过
带来清晰舒适的视觉体验



近视防控1+1, 组合型1+1, 防控更有针对性

Myopia prevention and control 1+1, combined 1+1, more specific



结合学智优近视减缓方案同步进行防控, 德国自动化车房一对一定制, 精准的光学定位, 更有针对性的起到近视减缓的作用。



结合采用周边离焦理论的专利产品全焦镜片, 让孩子们更好的起到近视减缓的作用。



通过阅读,
我们认识世界, 发展思维, 不断成长,
享受阅读,
阅读就像调色板和营养品
享受阅读,
让双眼更放松, 舒视·悦读镜片由此诞生。



1V1, 个性化车房定制

1V1, personalized RX customization



1V1个性化车房定制

精准光度

精准设计

佩戴更放心



欢迎关注康耐特光学

上海康耐特光学有限公司

SHANGHAI CONANT OPTICS CO.,LTD.

A 上海市浦东新区川大路555号

T (+86) 21 5859 8866

F (+86) 21 5859 5656

W www.conantoptical.com